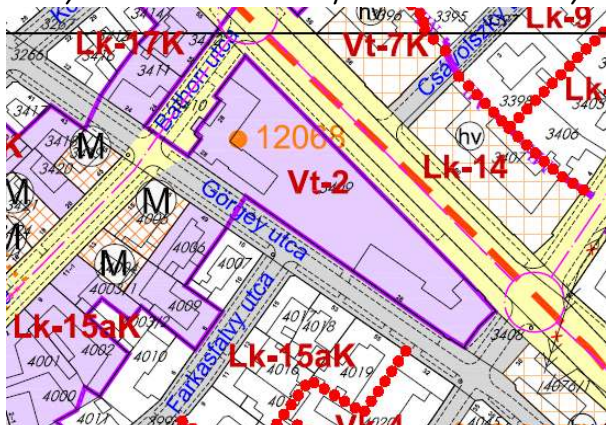


TÖRZSKÖNYV 1.74

a helyi védelem alatt álló építészeti értékek nyilvántartására



1. A védett érték megnevezése: **Juhász Gyula általános iskola**

2. Helye: Vác, Báthori u. 17.

Hrsz: 3409

3. Tulajdonos:

VÁC VÁROS ÖNKORMÁNYZAT

2600 VÁC

Március 15. 11

4. Használója:

5. Védelemre javaslatot tett: *Seregi Emőke főépítész munkatárs*

6. A védelmet megállapító rendelet, dátum: **17/2010. (V. 27.)**

7. **A védelem indoklása:** Vácnak mint püspöki székhelynek kultúrája, műveltsége és oktatása sok tekintetben összekapcsolódott a római katolikus egyházzal. Ezt az iskolát is gróf Csáky Károly püspök javaslatára kezdték megszervezni, míg a másik épület a létrejöttét a váci katolikus egyházközségnek, Hanauer Á. István váci püspöknek és Kornis Gyula országgyűlési képviselőnek köszönheti. 1932-ben a Báthori, a Görgey utcák és a Csányi körút által határolt telken felépült a váci római katolikus polgári fiúiskola (A épület). 1938-ban a Görgei és a Flórián utca sarkán épült fel a Szent István Elemi Iskola, ma ebben az épületben működik az alsó tagozat (B épület). 1936-ban Lipovniczky László lett az iskola rajztanára. 1944-ben mindkét épületben német tábortábor kórház működött, majd az orosz katonaság foglalta el. Az iskola híres tanulói: Kulcsár Gergely és Hesz Mihály olimpiai és világbajnok, Rudolf Péter színművész. Az épület, a hazánkban, az 1930-as években megjelenő, modern építészet elemeit viseli. A bővítés ellenére egységes iskolatömb meghatározó eleme a városnak. Védelemre javasolt.

8. **A védelemben vett érték leírása, értékvizsgálat:** A két épülettömbből álló iskola egy úszótelken helyezkedik el, négy utca határolja. Tervezője Boskó Géza Zoltán volt, „szerelő”: Forgó Mihály. Az épületen fellelhetjük a modern építészet lényegi kritériumaiból (funkcionalitás, egészséges életkörülmények megteremtése, kapcsolódás a természethez) következő külső jegyeket (kubisztikusság, felületdíszítés hiánya, kiugró szemöldök). A B épület bővítése az 1970-1980-as években történt. Engedélyezési terv tervezője Szathmáry Gézáne (PMTTV), kiviteli terv tervezői: Bába Éva és Mladek Ferenc (Váci Magasépítő Közös Vállalat). Az épületek sávalapozással, a régi szárny földeme acélgerendák közötti monolit földem, az új szárny vb. gerendák közötti béléselemes szerkezet. A régi földem megerősítésre került a bővítésnél. Az emeleti előcsarnokban márványmozaikos lapburkolat volt. A kerítés terv 990-ben készült Philipp Frigyes és Kalocsai János tervei alapján.

9. **Az ingatlanon lévő egyéb építmények:**

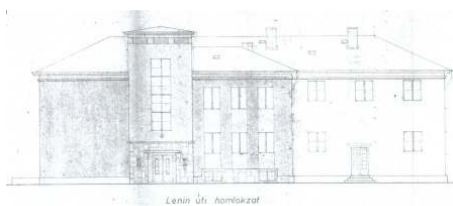
11. **Építési engedélyek:** Tervtár 18/699

12. **Felújítási támogatás:**

13. Mellékletek (fotók,







Lenin úti homlokzat

dr. Csányi körút felől 1971



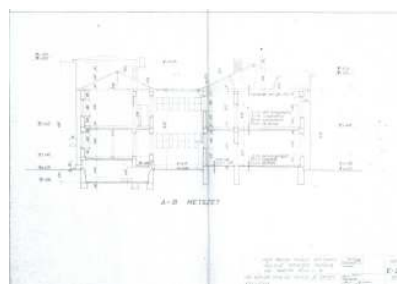
Klein K. utcai homlokzat

Flórián u. felől 1971

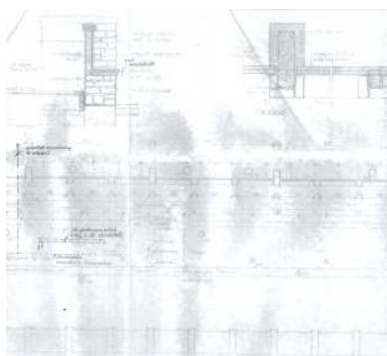


Beloramsz utcai homlokzat

Görgey u. felől 1971



metszet 1971



kerítés és zöldfal terve 1990

14. Megjegyzés:

