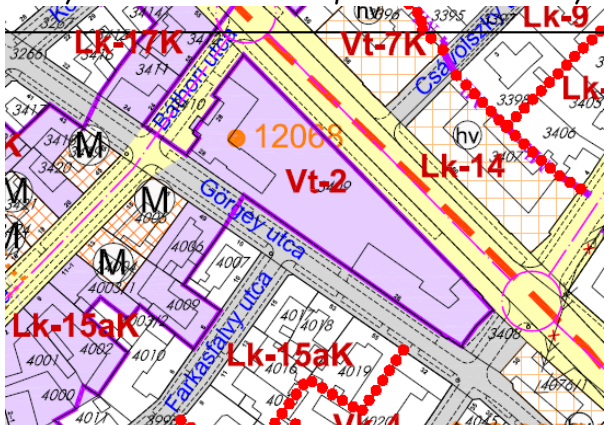


TÖRZSKÖNYV 1.74

a helyi védelem alatt álló építészeti értékek nyilvántartására



1. A védett érték megnevezése: **Juhász Gyula Általános Iskola**

2.Helye: Vác, Bátori u. 17.

Hrsz: 3409

3.Tulajdonos:

4.Használója:

5.Védelemre javaslatot tett: *Seregi Emőke főépítész munkatárs*

6. A védelmet megállapító rendelet, dátum: **17/2010.(V.27.)**

7. **A védelem indoklása:** Vácnak mint püspöki székhelynek kultúrája, műveltsége és oktatása sok tekintetben összekapcsolódott a római katolikus egyházzal. Ezt az iskolát is gróf Csáky Károly püspök javaslatára kezdték megszervezni, míg a másik épület a létrejöttét a váci katolikus egyházközségnek, Hanauer Á. István váci püspöknek és Kornis Gyula országgyűlési képviselőnek köszönheti. 1932-ben a Bátori, a Görgey utcák és a Csányi körút által határolt telken felépült a váci római katolikus polgári fiúiskola (A épület). 1938-ban a Görgei és a Flórián utca sarkán épült fel a Szent István Elemi Iskola, ma ebben az épületben működik az alsó tagozat (B épület). 1936-ban Lipovniczky László lett az iskola rajztanára. 1944-ben mindkét épületben német táborkórház működött, majd az orosz katonaság foglalta el. Az iskola híres tanulói: Kulcsár Gergely és Hesz Mihály olimpiai és világbajnok, Rudolf Péter színművész. Az épület, a hazánkban, az 1930-as években megjelenő, modern építészet elemeit viseli. A bővítés ellenére egységes iskolatömb meghatározó eleme a városnak. Védelemre javasolt.

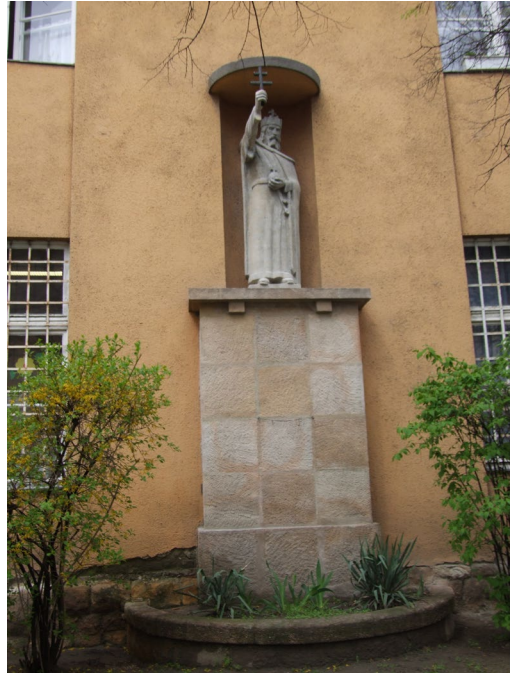
8. **A védelemben vett érték leírása, értékvizsgálat:** A két épülettömbből álló iskola egy úszótelken helyezkedik el, négy utca határolja. Tervezője Boskó Géza Zoltán volt, „szerelő”: Forgó Mihály. Az épületen fellelhetjük a modern építészet lényegi kritériumaiból (funkcionalitás, egészséges életkörülmények megteremtése, kapcsolódás a természethez) következő külső jegyeket (kubisztikusság, felületdíszítés hiánya, kiugró szemöldök). A B épület bővítése az 1970-1980-as években történt. Engedélyezési terv tervezője Szathmáry Gézáné (PMTTV), kiviteli terv tervezői: Bába Éva és Mladek Ferenc (Váci Magasépítő Közös Vállalat). Az épületek sávalapozással, a régi szárny földeme acélgerendák közötti monolit földem, az új szárny vb. gerendák közötti béléselemes szerkezet. A régi földem megerősítésre került a bővítésnél. Az emeleti előcsarnokban márványmozaikos lapburkolat volt. A kerítés terv 990-ben készült Philipp Frigyes és Kalocsai János tervei alapján.

9.Az ingatlanon lévő egyéb építmények:

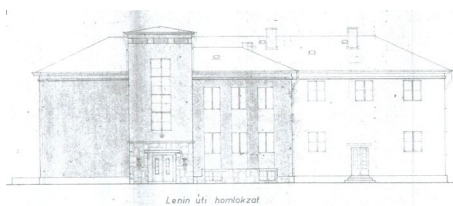
11. Építési engedélyek: Tervtár 18/699

12. Felújítási támogatás:

13. Mellékletek (fotók,

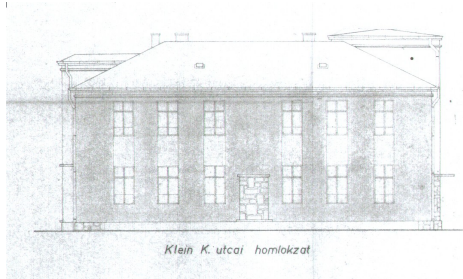






Lenin úti homlokzat

dr. Csányi körút felől 1971



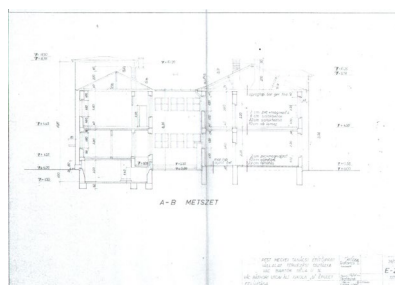
Klein K. utcai homlokzat

Flórián u. felől 1971



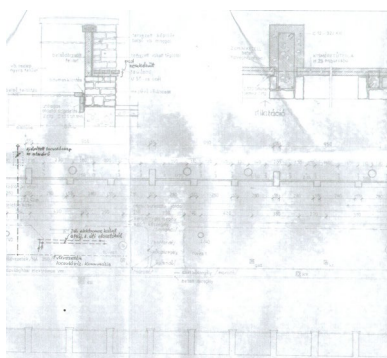
Beloiannisz utcai homlokzat

Görgey u. felől 1971



A-B METSZET

metszet 1971



kerítés és zöldfal terve 1990

14. Megjegyzés:

