



Váci Polgármesteri Hivatal
Műszaki Osztály - Főmérnökség

Napirend:

ELŐTERJESZTÉS

Vác Város Önkormányzat Képviselő-testület
Városfejlesztési és Környezetvédelmi Bizottság
2016. év június hónap 7. napi ülésére

Szám: 12/6-61/2016.
Tárgy: **Altányi szőlők buszmegálló áthelyezése**
Melléklet:
– Helyszínrajzok (2 oldal)
– Utcaképek (2 oldal)
– Volánbusz Zrt. hálózati térképe (1 oldal)

Előterjesztő: **Espár Péter mb. osztályvezető**
Készítette: Espár Zsolt – műszaki ügyintéző
Előadó: –

Előzmény/korábbi döntés: –

Terjedelem: 7 oldal

Bizottsági tárgyalások: –

Döntéshozatal módja: *nyílt ülés (Mötv. 46. § /1/)*
egyszerű többség (Mötv. 47. § /2/)

Törvényességi véleményezésre bemutatva: dr. Zsidel Szilvia
Jogi Osztály osztályvezető

Törvényességi észrevétel: Deákné dr. Szarka Anita
jegyző

Véleményezésre megkapta: Pető Tibor alpolgármester

V á c a D u n a k a n y a r s z í v e

Tisztelt Elnök Úr! Tisztelt Bizottság!

A jelentős forgalmat bonyolító Gombási úton az Altányi szőlők buszmegálló pár Sejce irányába mutató megállóhelye túl közel van a Cserhát utcai útkereszteződéshez. Továbbá nem szerencsés módon a másik oldalon lévő buszmegállóval szinte összeérnek, így amennyiben esetleg egy időben közlekednek erre autóbuszok abban az esetben nem lehetséges a kikerülésük.

A jelenlegi megállóhely elhelyezés miatt balesetveszélyes forgalmi helyzetek alakulnak ki a csomóponthoz közeli elhelyezkedése miatt. A megállóhelyen le- és felszállás idejére megálló autóbuszok személyautók által történő kikerülése esetén probléma lehet a manőver elvégzése, mert a kereszteződés előtt saját sávjukba történő visszatérés nem lehetséges. Továbbá ugyanebben az esetben a Cserhát utcából a belváros irányába kikanyarodó autók számára nem belátható az útszakasz így balesetveszélyes, balesethelyzetek alakulhatnak ki.

Fentiek miatt javasoljuk kb. 60 méterrel a Szélső sor irányába áthelyezni a megállóhelyet a helyszínrajzokon jelölt helyre. Itt nincs semmi akadálya a megállóhely kijelölésnek. Így a Cserhát utcától és a Kiszsobrák utcától is 20-20 méterre lenne a megállóhely. Ezzel biztosítható az útszakasz beláthatósága, a balesetmentes közlekedés így megteremthető.

Kérjük a Tisztelt Bizottságot az előterjesztés megtárgyalására és a határozati javaslat elfogadására.

Vác, 2016. május 18.



Tisztelettel:



Espár Péter


mb. osztályvezető

Határozati javaslat

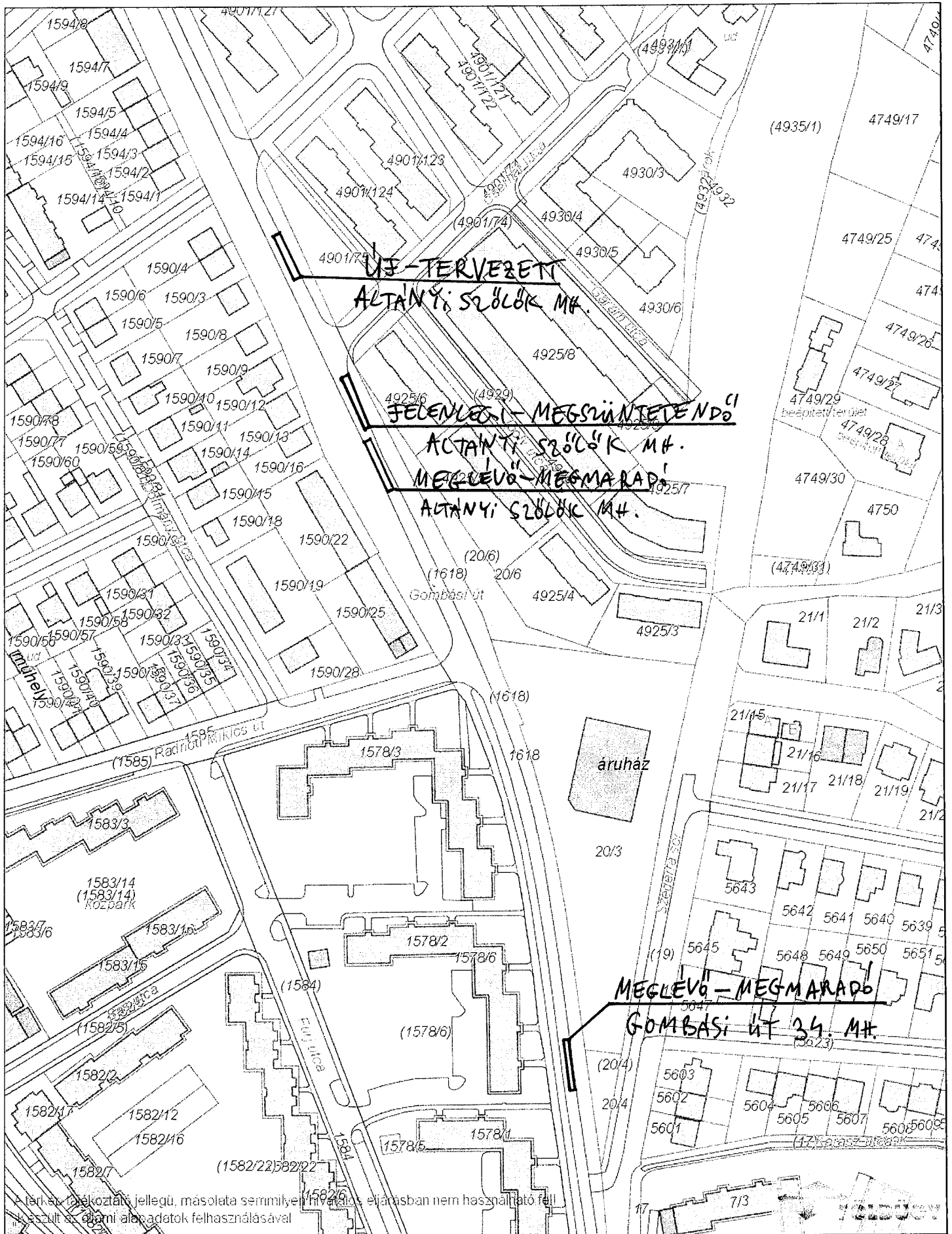
Vác Város Önkormányzat Képviselő-testület Városfejlesztési és Környezetvédelmi Bizottság úgy dönt, hogy a Gombási úti Sejce felé lévő Altányi szőlők buszmegállót át kell helyezni a Szélső sor irányába mintegy 60 méterre a Kiszsobrák utca és Cserhát utcák közötti szakasz közepére. A Bizottság felkéri a buszmegálló tábla áthelyezésére a Váci Városfejlesztő Kft.-t illetve felkéri a Főmérnökséget, hogy a változásról értesítse a Volánbusz Zrt.-t.

Határidő: 2016.06.30.

Felelős: Váci Városfejlesztő Kft. ügyvezetője
Műszaki Osztály vezetője

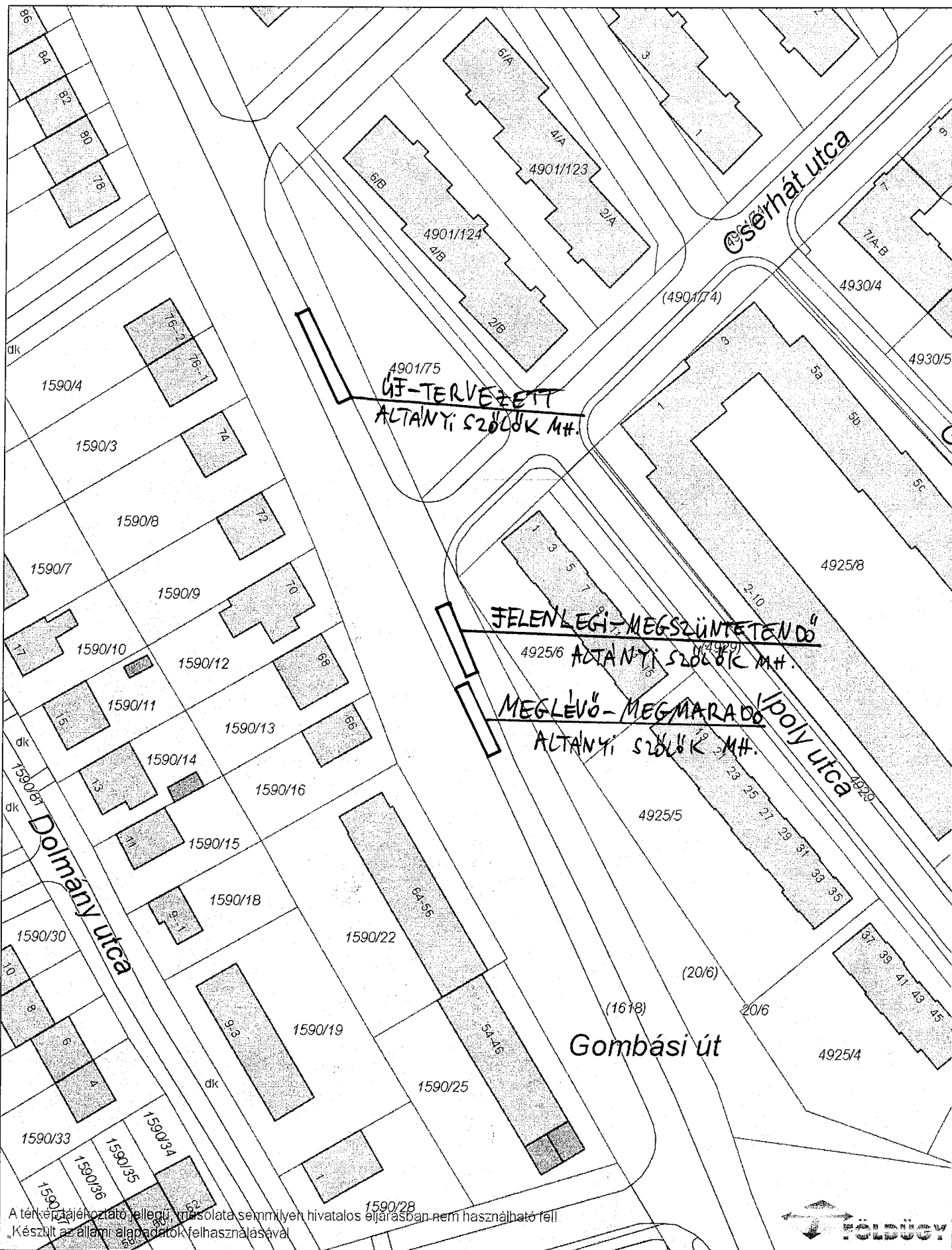


V á c a D u n a k a n y a r s z í v e



Dátum: 2016.05.18 10:10
Készítette: Espár Zsolt
Méretarány: 1:2000
Koordináta: 656138.58, 272207.38 - 656518.52, 272700.92
Megjegyzés: Altányi szőlők buszmegálló áthelyezés - VKB előterjesztéshez





A ténylegiségi jellegű másolata semmilyen hivatalos eljárásban nem használható fel!
Készült az állami alapadatok felhasználásával

Dátum: 2016.05.18 10:10

Készítette: Espár Zsolt

Méretarány: 1:1000

Koordináta: 656189.38, 272423.63 - 656379.35, 272670.4

Megjegyzés: Altányi szőlők buszmegálló áthelyezés - VKB előterjesztéshez



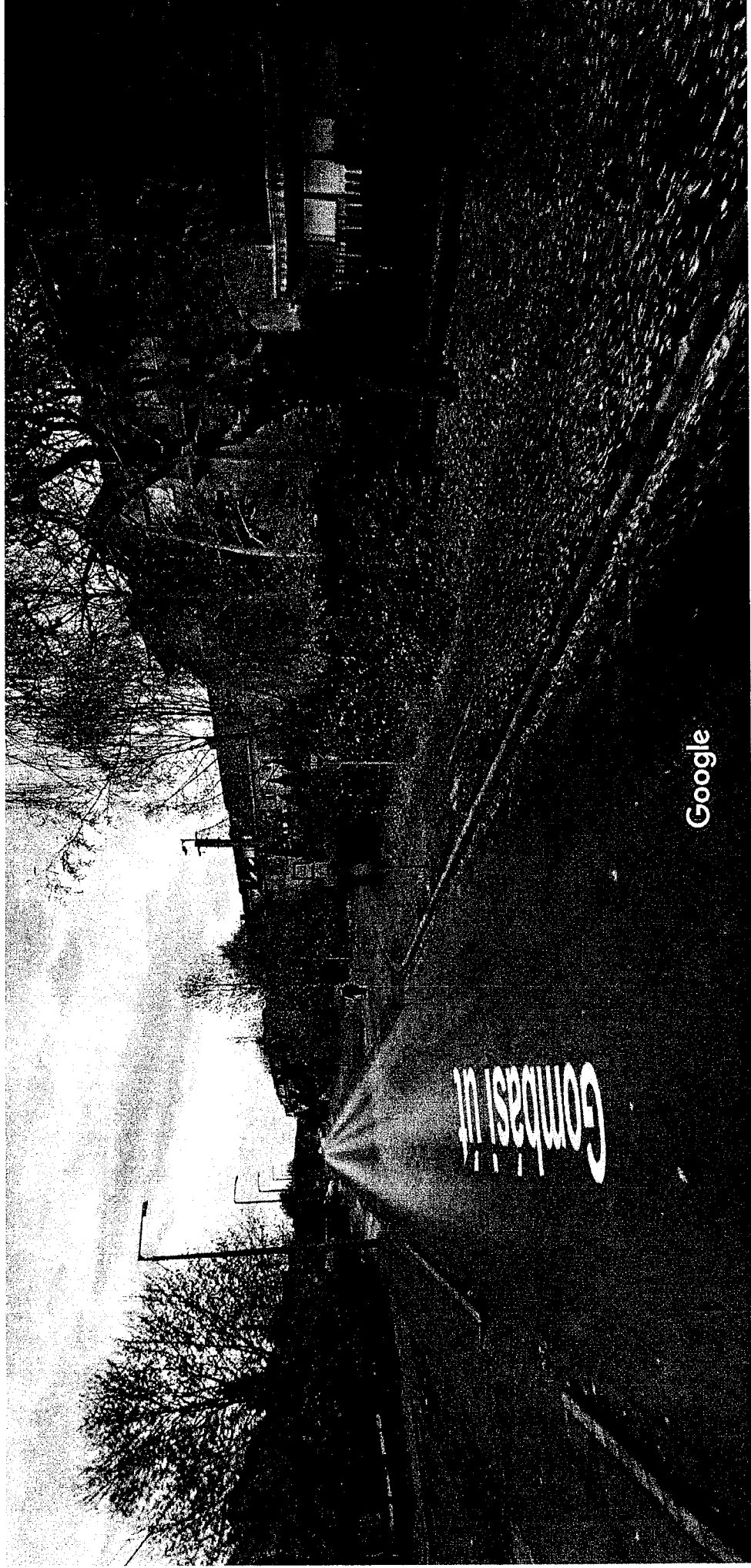
2016. 05. 18.

Gombási út – Google Térkép

Google

Gombási út

Altányi szőlő megállóhely a Cserhát utca előtt



Kép készítésének ideje: dec. 2011 © 2016 Google

Vác, Pest

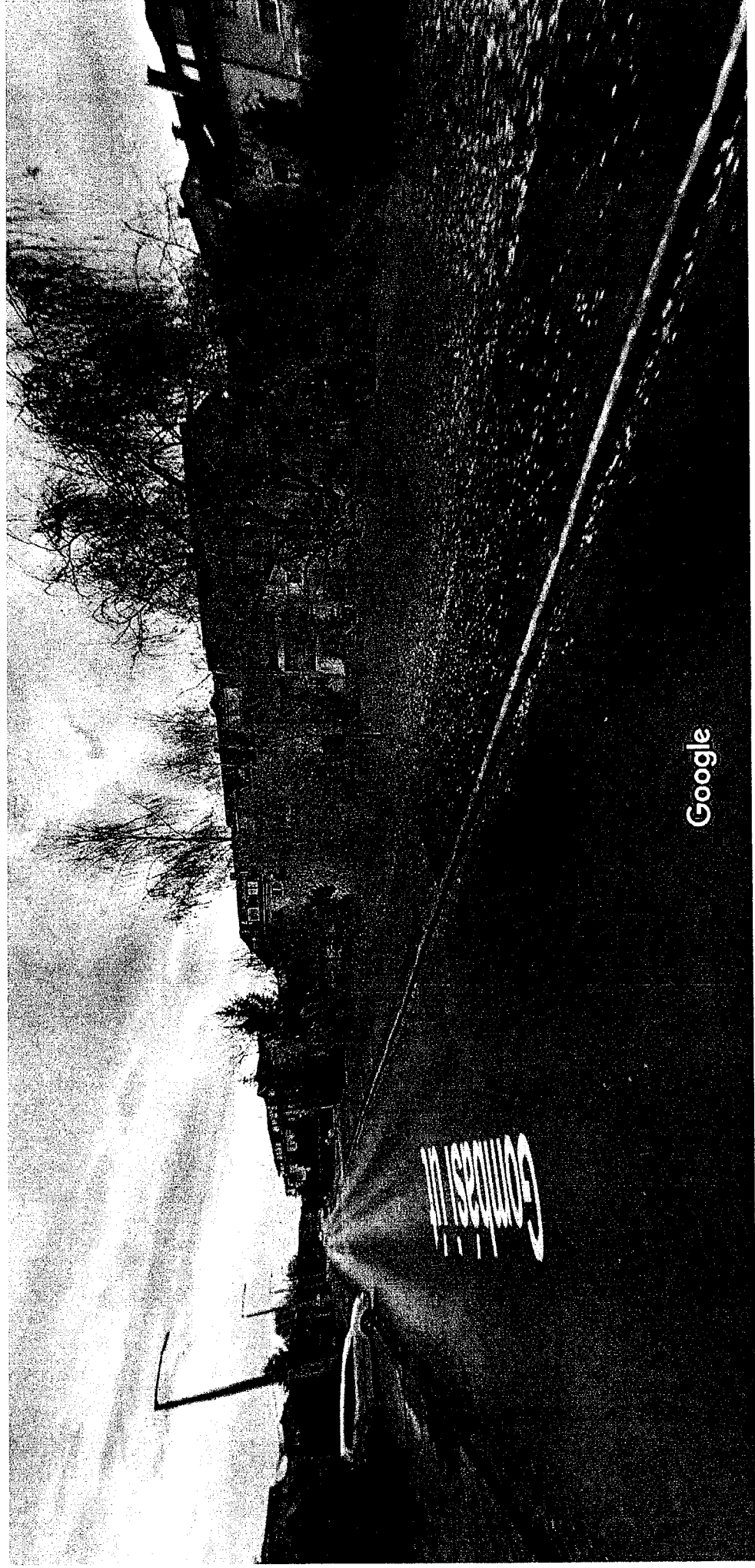
Utcakép – dec. 2011

<https://www.google.hu/maps/@47.7965657,19.1313818,3a,60.1y,4.64h,85.5t/data=!3m6!1e1!3m4!1sEIsAdb-RRUjLrCuznmvOgi2e0j7!13312181665616m1!1e1>

Google

Gombási út

Altányi szőlők megállóhely tervezett helyszíne



Kép készítésének ideje: dec. 2011 © 2016 Google

Vác, Pest

Utcakép – dec. 2011

VOLANBUSZ VÁC

helyi autóbuszvonalai

Helyi autóbuszvonalak

- 360** Szerűskert – Nagymező u. – Kórház
- 361** Telep u. – Autóbuszállomás – Buki sor – Szerűskert
- 362** Szélső sor – Deákvár – Autóbuszállomás – DDC
- 363** Autóbuszállomás – Gombás – Sejce, lakótelep
- 364** Autóbuszállomás – Március 15. tér – Kórház – Autóbuszállomás
- 365** Autóbuszállomás – Kórház – Március 15. tér – Autóbuszállomás
- 366** Gombási út – Deákvár – Alsóváros

Helyközi autóbuszvonalak helyi szakaszai

- 321** Autóbuszállomás – Gumigyár
- 321** Autóbuszállomás – Földváry tér
- 342** Autóbuszállomás – Máriaudvar v. mh.
- 314 334 335 336** Autóbuszállomás –
- 337 338 339 341** ContiTech Hungaria / Mihály tanya
- 347 348** Szerűskert aut. ford. – Autóbuszállomás – ContiTech Hungaria
- 363** Autóbuszállomás – Korontáli puszta
- 365** Autóbuszállomás – Sejceli elág. / Transzformátor áll.

870 Átszállás egyéb (a térképen nem feltüntetett) autóbuszvonallra

Távolsági járatok megállóhelye (1010-1013)

Helyközi járatok összevont ábrázolása

