

**Helyi vízgazdálkodási hatósági jogkörbe tartozó kutak vízjogi
üzemeltetési és fennmaradási engedély iránti kérelem**

1. A kérelmező :

neve:

címe (állandó lakhelye):

anyja neve:

születési helye, ideje:

2. A vízjogi létesítési engedély (fennmaradási engedély esetén nem kell kitölteni)

száma:

kelte:

kiállító hatóság:

3. A kút helye

irányítószám: település:

közterület jellege (utcanév), házszáma:

helyrajzi száma:

koordináták (földrajzi vagy EOV):

terepszint (mBf):

4. A vízhasználat célja (a megfelelőt húzza alá)

- háztartási vízigény
- házi ivóvízigény

5. A kút műszaki adatai

5.1. talpmélység (terepszint alatt - méter):

nyugalmi vízszint (terepszint alatt - méter):

5.2 csak fúrt kút esetében

5.2.1. iránycső:

anyaga:

átmérője:

rakathossz:

5.2.2. csövezet:

anyaga:

átmérője:

rakathossz:

5.2.3. szűrőzött szakasz:

mélységköze:

átmérője:

típusa:

5.2.4. a kút-felső rész kialakítása (a megfelelőt húzza alá)

- akna
- kútház
- kútszekrény
- kútsapka

5.3. csak ásott kút esetében:

5.3.1. kútfalazat:

anyaga:
átmérője (mm/mm):
helye (m-m)
vízbeáramlás helye (a megfelelőt húzza alá)

- nyitott kúttalp
- nyitott falazat

helye (mindkét esetben m-m):

5.3.2. a kút lezárása

fedlap:
anyaga:

5.4. csak vert kút esetében:

5.4.1. csövezet

anyaga:
átmérője (mm):
csövezet rakathossza (m-m):
szűrőzött szakasz mélységköze (m-m):
szűrő típusa:

5.4.2. a kút-felső rész kialakítása (a megfelelőt húzza alá)

- akna
- kútház
- kútszekrény
- kútsapka

5.5. a vízkitermelés módja (a megfelelőt húzza alá)

- kézi
- gépi

5.6. A használat során keletkező szennyvíz:

mennyisége:
elhelyezése:

Nyilatkozat:

A kérelemben a közölt adatok a valóságnak megfelelnek, a kút úgy került kialakításra, hogyabba a felszínről szennyeződés vagy csapadékvíz nem kerülhet.

Kelt:

.....
tulajdonos

Fennmaradási engedély esetén a felszín alatti vízkészletekbe történő beavatkozás és a vízkútfúrás szakmai követelményeiről szóló 101/2007. (XII.23.) KvVm rendelet 13. §-ában megjelölt szakember aláírása:

.....
kivitelező

Kérelemhez mellékelni kell:

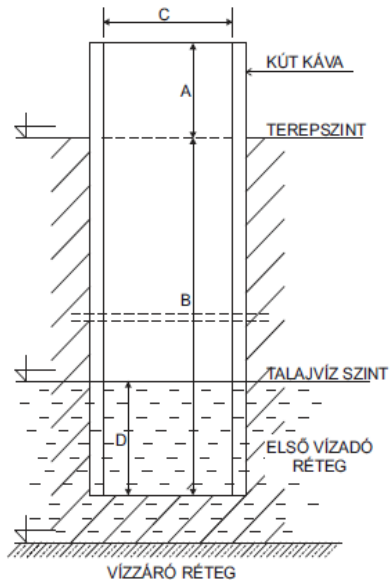
- Ivóvízcélú felhasználás esetén a vizek hasznosítását, védelmét és kártételeinek elhárítását szolgáló tevékenységekre és létesítményekre vonatkozó általános szabályokról szóló 147/2010. (IV. 29.) Korm. rendelet szerinti vízminőség-vizsgálat eredményét igazoló dokumentum.
- Adatlap
- Helyszínrajz
- Fényképfelvétel a kútról és környezetéről.

Továbbá fúrt kút esetében:

- A felszín alatti vízkészletekbe történő beavatkozás és a vízkútfúrás szakmai követelményeiről szóló 101/2007. (XII. 23.) KvVM rendelet 13. § (2) bekezdésének való megfelelés igazolása.

(A felszín alatti vízkészletekbe történő beavatkozás és a vízkútfúrás szakmai követelményeiről szóló 101/2007. (XII. 23.) KvVM rendelet 13. § (2) bekezdése: Kút kivitelezését - beleértve annak felújítását, javítását és megszüntetését is - az végezheti, aki a) az Országos Képzési Jegyzék szerint vízkútfúró szakképesítést szerzett, vagy olyan szakirányú középfokú végzettséggel rendelkezik, amelyhez tartozó tantárgyi képzés és vizsga a kút kivitelezésének elméleti és gyakorlati szinten történő elsajátítását igazolja, vagy szakirányú felsőfokú végzettséggel rendelkezik és kút- kivitelezési jogosultsággal rendelkező személy az elsajátított kút-kivitelezési gyakorlatot számára igazolja, valamint b) a vízkutatási és vízfeltárási célból végzett fúrási, kútépítési, kúttisztítási, kútfelújítási, kútjavítási berendezésre vonatkozóan a bányafelügyelet által kiadott, a bányafelügyelet műszaki-biztonsági előírásainak való megfelelést tanúsító igazolásával, vagy a gépek biztonsági követelményeiről és megfelelőségének tanúsításáról szóló miniszteri rendelet szerinti EK megfelelőségi nyilatkozattal rendelkezik.)

ADATLAP
Vízjogi üzemeltetési és fennmaradási
engedélyhez Ásott kút



A: KÁVA MAGASSÁG

..... M

B: KÚT MÉLYSÉG

..... M

C: KÚT ÁTMÉRŐ

..... M

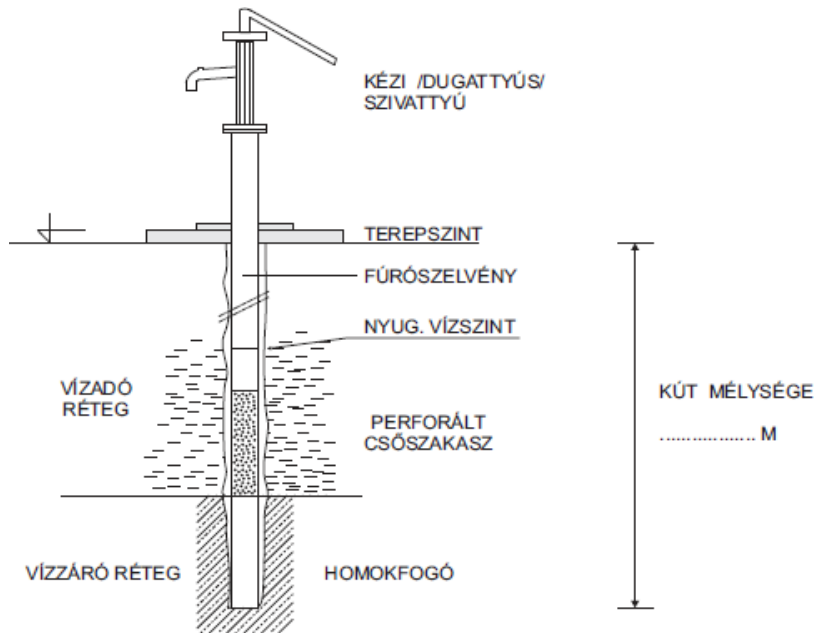
D: VÍZOSZLOP
MAGASSÁG:

..... M

Név:		Cím:	
Hrsz.:		Tel.:	
Kútásás időpontja*:		Kútásó neve*:	
Tulajdonos aláírása		Kútásó aláírása*	
Helyszíni szemlét végző neve:			
Megjegyzés:		Időpont:	
Szemlét végző aláírása			

*ha ismert

ADATLAP
Vízjogi üzemeltetési és fenntartási
engedélyhez Fúrt kút



Név:		Cím:	
Hrsz.:		Tel.:	
Kútfúrás időpontja*:		Kútfúró neve*:	
Tulajdonos aláírása		Kútfúró aláírása*	
Helyszíni szemlét végző neve:			
Megjegyzés:		Időpont:	
Szemlét végző aláírása			

*ha ismert